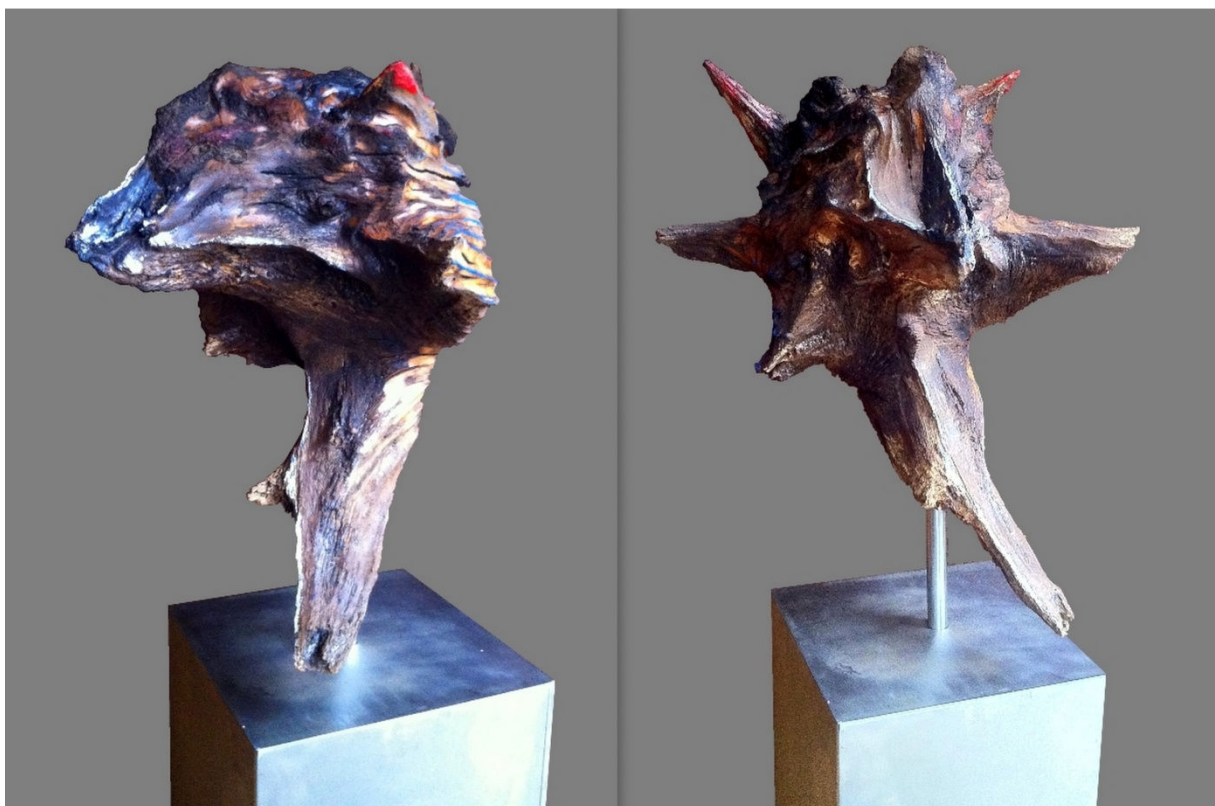


“Lost in Time”

Sommige gebeurtenissen in een ieders leven doen beseffen dat tijd relatief is. Tijd waarin dingen worden ondernomen en geleerd, tijd die komt en gaat. Wat vooral achter blijft is de herinnering. Deze herinnering kan als een verloren gedachte in de tijd worden beschouwd, maar het kan ook als een waardevolle aanwinst worden gekoesterd zodat er leer uit kan worden onttrokken. Op het moment dat deze sculptuur is ontworpen en vervaardigd voelde dit als een verloren tijd, maar mettertijd zal dit in het bewustwordingsproces worden ervaren als een les, een waardevolle levensles. De kleuren die zijn gebruikt staan symbool voor de elementen hier op aarde, waarbij water bijvoorbeeld inherent staat aan metaal in de kleur wit. Metaal dat corrodeert doet dit door inwerking van de omgeving op het metaal. Zo heeft iedere kleur zijn betekenis die allemaal te herleiden zijn aan de verloren tijd.

Met deze verbeelding heb ik mijn gedachten geuit in een grillige sculptuur. De reden hiervan is een heftige gebeurtenis in mijn directe omgeving die mijn gedachten behoorlijk verwarde. De verloren tijd komt in eerste instantie negatief over, maar wanneer de gedachte verder verwerkt is zal blijken dat het wordt omgezet in een positieve gedachten waarin het verloren gaan niet meer bestaat.

Gebruikte materialen: Hout, metaal, RVS, verschillende kleuren aarde, zaagsel en verf.



“Lost in Time” - © Jan-Carel Koster 2011